

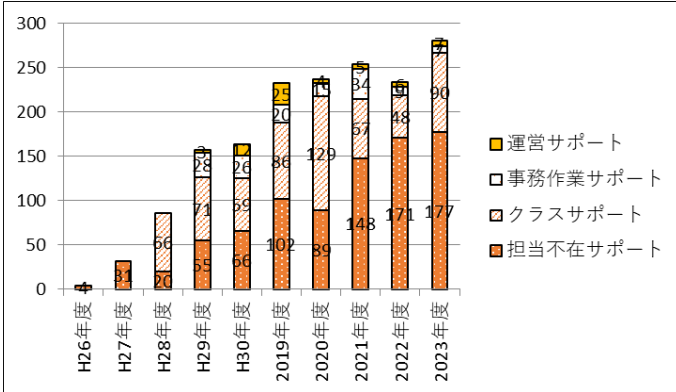
# SMILE通信

2024年4月

## 無理しないで！私たちが手伝います

昨年度は延べ281校ですべてのサポートを終えました。新潟市8区で512学級と150の保健室をサポートしました(延べ数)。増え続ける担当不在サポートに3月年度末まで対応できてほっとしています。

サポート校数の推移



新学期を迎え、皆様ますますご清祥のこととお喜び申し上げます。新しいメンバーで学校がスタートし、活気に満ち溢れていることでしょう。昨年度はサポートする中でいろいろな声をいただきました。

### 〈学級担任の先生から〉

○父のデイサービス契約のため介護休暇時間休をいただきました。Smile ういんずさんが(自習見守りに)来てくれると思

うと心が軽くなります。感謝です。

### 〈担任の親御さんから〉

○娘が教員でこの度 Smile ういんず様の支援を受けて病院に行くことができました。本当に感謝しております。

### 〈管理職の先生から〉

○Smile ういんずさんがあることで勇気をもらいました。助けてくれる存在があるだけでどんなに心強いかわかりません。

学校現場では先生方ご自身やご家族に病気などがあっても無理をして勤務されていることがあるようです。どうか、無理をしないでください。自習のときには管理職の先生に Smile ういんずを頼みたいとおっしゃってください。今年度も Smile ういんずは、先生の笑顔が子どもの笑顔を広げると信じて、困っている先生、人手の足りない学校のお力になれるようにがんばります。



## 2024年度 Smile ういんずは新しい事業に取り組みます

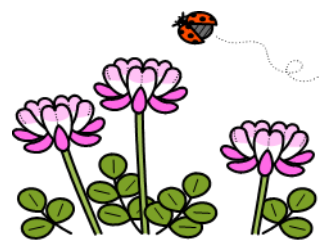
新潟県労働金庫様が行う「〈ろうきん〉働く人と子どもの明日を応援プロジェクト2024」という取組において Smile ういんずが選ばれ、寄付金をいただけることになりました。そこで、その寄付金をもとに以下の事業を計画しています。

- 1 事業名 「笑顔で進級！自信アップサポート事業」
- 2 目的 学年末に授業の中で個々の子どもを丁寧に見守ることで、子どもたちが学習の理解を深め自信をもって進級できるようにする。
- 3 時期 2か月程度(クラスサポート終了後)
- 4 内容 依頼のあった学校にサポーターが出向き、午前中3時間程度学習支援を行う。

詳しい内容や方法につきましては、今後 Smile 通信やHP、校長会や教頭会などでご説明していきます。

## 事務局から

- 営業時間は平日 8:30～18:00 土日祝日は原則休業です。
- サポート依頼は2か月前の月の1日からHPで受け付けます。
- アレルギー対応が必要な場合の給食サポートは学校職員の立ち合いをお願いします。
- 打合せ時に避難経路の確認をさせていただきます。



## テーマ型募金にご協力 ありがとうございます

1～3月新潟県共同募金会のテーマ型募金に皆様から善意の募金をしていただきました。感謝申し上げます。このお金は2024年度の担当不在サポートの活動資金に当てさせていただきます。後日共同募金会から連絡が届き次第、総募金額をお知らせいたします。

今回は、今年度サポートの依頼がなかった小学校、中学校からも募金をしていただきました。またお送りしました袋を利用して募金をしてくださった学校もありました。皆様からの応援の気持ちを強く感じています。サポート依頼が増加する中、今後も少しでもお役に立てるように大切にに使わせていただきます。ありがとうございます。※賛助会費での応援もお待ちしています。

## Smile ういんずのキャラクターができました！

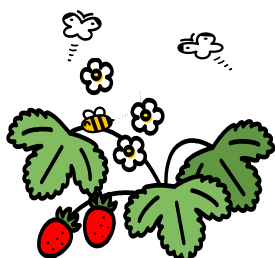
新潟デザイン専門学校の学生さんが Smile ういんずのキャラクターをつくってくれました。

お願いしたのは、ねこの手サポートにちなんだ「ねこ」のキャラクターです。

多彩なデザインの作品が届きました。あまりのクオリティの高さに事務局もどれを選ぶか悩みました。

その中から選んだのが、「ねこ三郎」です。風の又三郎のようにどこからともなく現れ、さっと手助けをして去っていく、そんな姿をイメージしたキャラクターになりました。今後、いろいろな所に登場します。

また、他にもイラストを描いてもらいました。順次紹介します。お楽しみに！



その忙しさを、私たちが手伝います。  
〒950-2023 新潟市西区小新 3-15-7  
TEL: 090-7260-6976 FAX: 025-231-0897  
Email: smilewinds2014@yahoo.co.jp

サポートの申し込みはHPから  
<https://smilewinds.net>



検索 教員サポートSmile ういんず